

ななお

発行：社会福祉法人七尾市社会福祉協議会

# 社協だより

39

平成26年4月

## 目次

- P 2 会長就任挨拶・事業計画
- P 3 賛助会費・赤い羽根共同募金
- P 4 七尾市地域包括支援センター
- P 5 児童館・ボランティアセンター
- P 6 七尾市民生委員児童委員協議会
- P 7 七尾市老人クラブ連合会
- P 8 お知らせ

# 一人ひとりが安心して暮らせる地域をめざして



七尾市社会福祉協議会  
会長 尾田 光生

本年一月に会長に就任いたしました。微力ではございますが職責を果たしていく所存ですので、ご指導・ご鞭撻を賜りますようお願い申し上げます。

また、平素から本会運営に深いご理解と協力を賜り、心よりお礼申し上げます。

社会福祉の理念は、「一人ひとりがそれぞれの生き方を互いに尊重しながら、住み慣れた地域で安心、安全に生活が送られるように、住民が共に手を携えて助け合い、支え合い、共に生きる社会を築く」ことであります。

本会は、旧1市3町社会福祉協議会が合併して今年で10周年を迎えます。

今年度は10年の歩みを振り返るとともに、社会福祉の理念の具現化をめざして、(1)町会単位(小地域)、地区単位(中地域)、市全域でのそれぞれの「地域福祉ネットワーク」の構築と活動の推進、(2)地域福祉を支える人材育成(3)支援を必要としている方が住み慣れた地域で暮らし続ける「在宅支援」の拡充(4)「権利侵害」や「生活困窮」等の複雑化している今日的課題に対応できる組織づくりと個々の生活支援に取り組んでまいります。

本会事務局には福祉に係る専門職が多く在籍しております。お気軽にご相談ください。市民並びに関係の皆様には、本会運営への更なるご理解とご協力ご指導を切に願います。会長就任にあたってのご挨拶いたします。

## 平成26年度 事業計画の概要と予算規模 ～みんなで築こう希望と安心しあわせ実感の福祉でまちづくり～

### ●基本方針 ～支えあいの『しくみ』づくり『こころ』づくり『活動の場』づくり～

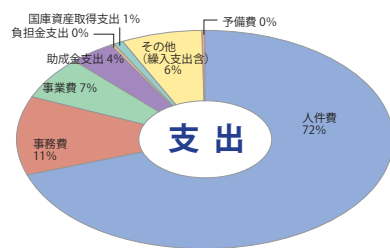
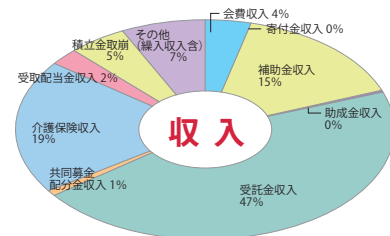
七尾市社会福祉協議会は、旧1市3町社会福祉協議会が合併して本年10月に10周年を迎えます。福祉課題が複雑・多様化している今日、この10年の歩みを振りかえり、住民のだれもが、自分の住み慣れた地域で、安全に安心して生活できる地域社会の実現をめざして、地域福祉を推進する中心団体である当協議会のもつ使命と役割を「見える形」で果たしていきます。

### ●主な施策

- 1 「地域福祉ネットワーク」の構築と各種団体等が取り組む地域活動への積極的支援
- 2 在宅高齢者、障がい者等への包括的な支援の推進
- 3 要支援者等（権利侵害、生活困窮、孤立等）への生活支援の推進

### ●主要な事業 総予算191,063千円（前年度比 5,250千円増）

- 1 安全・安心な地域社会づくりに向けた地域福祉事業の推進
  - (新規) 高齢者、障がい児・者、要援護者等が尊厳をもって生活するための「権利擁護事業」の着手
  - (新規) 「生活困窮者自立支援法」に基づく生活困窮者支援についての積極的な情報収集
  - (新規) 地域生活支援事業(福祉人材のリスト化)
  - (継続) 地域見守り、支えあい「地域福祉ネットワーク」の拡充と活動支援
  - (継続) 地域福祉を支える人づくり(民生委員児童委員、地域福祉推進員、地域ボランティア等)の推進と田鶴浜、中島、能登島地区社会福祉協議会の自主活動支援
- 2 障がい児・者支援の強化
  - (新規) 障害者相談支援業務の開始
- 3 住み慣れた地域で暮らし続ける在宅支援事業の推進
  - (継続) 「地域包括支援センター」事業の推進
  - (継続) 公正・中立の居宅介護支援「ふれあい介護七尾市社協」事業の推進
- 4 七尾市社会福祉協議会設立10周年記念事業の実施
  - (新規) 設立10周年記念事業の実施
- 5 「七尾市地域福祉活動計画」の進捗確認と評価
  - (新規) 「地域福祉推進会議(仮称)」の設置
- 6 七尾市社会福祉協議会組織の強化と連携の推進
  - (継続) 七尾市との人事交流による地域福祉推進事業の協働・連携強化
  - (継続) 「地域福祉推進室」による事務局内の横断的な事業の推進
  - (継続) 各種事業の推進と広報活動の強化による「見える化」の促進
  - (継続) 市社協コンプライアンス(規則等の遵守と親切・公正・責任の業務遂行)及び個人情報保護の取り組み強化



社協はみなさまのあたたかい  
心に支えられています

本会の事業趣旨にご賛同、ご芳志を賜り誠にありがとうございます。ご芳志については、地域福祉の推進に有効に活用させていただきます。

(順不同 敬称略 3月15日現在)

○特別賛助会費(1口1万円企業、団体など)

◇光の子保育園◇七尾市社会事業協会◇上坂クリニク◇坂井産業◇瀧の川運輸◇夕なぎ◇みそぎ薬局◇政浦◇第一印刷◇石川県漁業協同組合七尾(1口)

○普通賛助会費(1口千円)

◇野崎長和◇梨田忠信◇浜中豊店(2口)◇斉藤印刷出版(3口)

○寄付金・寄贈品

◇匿名(2万円)◇匿名(10万円)◇匿名(20万円)  
◇匿名(1万7千866円)◇七尾ライオンズクラブ(5万2500円)◇七尾美術作家協会(10万円)  
◇南哲雄(文具用品)◇(株)ダスラー(お菓子ダンボール4箱)

○収集ボランティア寄贈品

◇北星小学校(古切手一袋)

～賛助会費・寄付金の使いみち～

災害ボランティア、災害食講座、配食・会食、よりの場実施団体、地区広報誌発行、地域福祉推進員研修会助成、支えあいマップ研修会など

平成26年度賛助会員(会費)募集中

災害等義援金を受け付けています

義援金は、石川県共同募金会を通して被災地へ送金されます。



平成25年度 赤い羽根共同募金  
募金総額 16,668,952円

(一般募金と歳末募金を合わせて赤い羽根共同募金です)

【内 訳】

一般募金 6,860,713円 平成26年度に県内、市内の福祉支援、県内、外の被災地支援に使われます。  
歳末募金 9,808,239円 平成25年度中に市内15地区の地域福祉に使われました。

歳末募金(地域歳末たすけあい募金)は、各地区によってつかいみちは異なります。

高齢者支援活動 3,027,232円 見舞金品配布 4,557,084円

児童健全育成活動 677,271円 施設・団体助成 140,000円 地域福祉ネットワーク活動 1,406,652円

赤い羽根共同募金  
ご協力ありがとうございました

窓口募金箱設置、寄付にご協力  
いただいた企業、団体など

▽加賀屋▽の共栄信用金庫本店・川原町支店・小丸山支店・和倉支店・鹿北支店▽JA能登わかば本店・徳田支店・和倉温泉支店・田鶴浜支店・中島支店・能登島支店▽北國銀行七尾支店・鍛冶町支店・和倉支店・中島支店▽興能信用金庫七尾支店・七尾南支店・田鶴浜支店・中島支店▽北陸労働金庫七尾支店▽主婦の店▽石川トヨペック▽ダイヤス▽ぴゅあ▽リックスやま岸▽今村石油▽JA中島給油所▽七尾都市開発▽香島津▽佐原病院▽円山病院▽恵寿総合病院▽能登総合病院▽青山彩光苑▽和光苑▽みのり園▽あつとほーむ若葉・イースト・ウエスト・コモド▽七尾郵便局▽田鶴浜郵便局▽中島郵便局▽能登島郵便局▽本宮保育園▽七尾商工会議所▽能登鹿北商工会▽七尾美術館▽能登島ガラス美術館▽能登島水族館▽アスロン▽のと蘭ノ国▽いやしの湯▽能登小牧台▽能登演劇堂▽中能登総合事務所▽能登中部保健所▽七尾税務署▽七尾年金事務所▽市内公民館▽七尾市役所・ミナ・クル▽フォーラム七尾▽サンビーム日和が丘▽健康福祉センターすこやか▽田鶴浜診療所▽能登島診療所▽市民センター(田鶴浜・中島・能登島)▽日蓮宗6ヶ寺



# 私たち！高齢者いきいき生活応援し隊 七尾市地域包括支援センター

65歳以上の方の相談窓口です



今回は

**ふせぎ隊** を紹介します

介護が必要な状態にならないように、健康づくり、介護予防を支援し、自立した生活を応援します。



希望

いつまでも元気に暮らしたい



不安

最近、足腰が弱ったなあ



心配

生活でちょっと手助けがあるといいなあ



健康の話  
介護予防の体操

認知症予防の話

閉じこもり予防の支援

介護保険サービスの説明  
など

ふせぎ隊に  
おまかせ!!



お気軽にご相談ください。

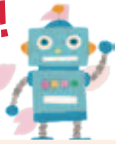
☎ 53-5789

E-mail : n-ris-nao@nanaosyakyu.jp



あなたらしい生活を応援するため、みなさんのお宅を訪問させていただいております。

きてね!



# 児童館へ行こう!



たのしいよ



## 地域の人たちと畑づくり!

地域の人たちの指導を受けながら畑作りに励んでいます。  
《七尾市中島児童館》  
七尾市中島町上町ヲ-85 ☎66-0123

友達いっぱい♪  
教室がいっぱい♪



七尾市には5つの児童館があります。楽しい遊びや行事、教室があります。七尾市社会福祉協議会のホームページを見てくださいね。



## 健康推進課とタイアップ事業

「子育て講座」にママ達も真剣に聞いてました。  
《七尾サンライフ児童センター》  
七尾市本府中町ヲ部38 ☎53-5486



## うれしいひなまつり♪

「おだいきさまはどっち側?」みんなで飾りつけをしました。優しい女の子になろうね!  
《七尾市北大呑児童館》  
七尾市庵町ウ23-2 ☎59-1250



## エーンヤ!エーンヤ!

日本一の山車!青柏祭の前日に魚町のでか山の完成を待ち試し曳きに参加します。  
《七尾市御祓児童館》  
七尾市一本杉町124 ☎53-1397



## 墨絵遊び♪

墨絵遊びを楽しんだよ。将来の等伯さん誕生かな?  
《七尾市田鶴浜児童館》  
七尾市田鶴浜町二部117 ☎68-3650

## 七尾市ボランティアセンター

～広がれ、ボランティアの輪～



### 【報告】

#### 災害ボランティア講座

サンライフプラザ視聴覚室にて3月1日(土)約140名の参加をいただき開催しました。講座では北陸学院大学 人間総合学部 社会学科准教授の田中純一氏を招き広域災害・局所災害の被害想定から災害規模別のボランティア活動のあり方(種類)や、災害ボランティア活動実践に向けた準備や心構えについて多くを学んでいました。



### 本格始動! 外出支援ボランティア

外出支援ボランティアは「いつまでも住み慣れた地域で、自分らしくいきいき暮らせる地域」を目指し活動します。地域には、様々な理由で「外出」することができない方がいらっしゃいます。「一人では色々と不安」「誰か一緒に行ってくれば」という声に応えるため、食事・移乗・歩行・車イス等の軽度介助の講習を修了したボランティアが、パートナーとして付き添い、必要な介助をすることで、余暇活動の外出をお手伝いします。

対 象 外出のお手伝いが必要な七尾市民  
(例 高齢者・障がい者など)

#### お問合せ先

七尾市ボランティアセンター  
TEL52-2099 FAX53-4100



# 七尾市民生委員児童委員協議会

平成25年12月1日に民生委員児童委員の一斉改選が行われました！

七尾市では再任・新任を含む204名（内28名が主任児童委員）が厚生労働大臣より委嘱を受け民生委員児童委員となりました。地域を見守り、住民の方の身近な相談相手として、また困りごとがあれば専門機関へのつなぎ役として活動しています。

何か困りごとがあれば、まずはご相談ください。

七尾市の民生委員児童委員の各地区リーダーとして、また七尾市民生委員児童委員協議会の役員として以下の方々が就任しました。

<役員>

会 長	深浦 利雄	(御祓地区会長)
副 会 長	藏 定伸	(袖ヶ江地区会長)
	銚田 久雄	(東湊地区会長)
	守 世志子	(和倉地区会長)
事務局長	稲田ソト子	(徳田地区会長)
理 事	久保田榮一	(矢田郷地区会長)
	大岡外美夫	(西湊地区会長)
	達 茂	(石崎地区会長)
	伊豆 茂正	(南大呑地区会長)
	池田 明	(北大呑地区会長)
	山田 武雄	(崎山地区会長)
	荒川由美子	(高階地区会長)
	井上 茂	(田鶴浜地区会長)
	向 卓	(中島地区会長)
	寺島 哲	(能登島地区会長)

## 冬期研修会

～民生委員児童委員の役割と実践～

平成26年2月20日(休)のと楽にて冬期研修会を開催しました。新任民生委員児童委員の方を交えての研修会ということもあり、役割や使命、訪問面接と記録について基本となることを金城大学社会福祉学部教授 内慶瑞氏よりご教授いただきました。



## お疲れ様でした！

長年にわたり民生委員児童委員として田鶴浜地区、そして市及び県下で活躍された前会長の神戸宏和氏が平成25年11月30日をもって退任されました。市全体の牽引役として大きな重責を担われた神戸氏から、これからますます地域での活躍が期待される民生委員児童委員の方へ、そしてご協力をいただいた皆様へメッセージをいただきました。

「平成元年より民生委員児童委員を拜命して8期、24年間の任期を務めさせていただきました。その間、各界の皆様から多大なご指導とご協力をいただきながら、活動することが出来ました。誠にありがとうございました。

これから、民生委員児童委員になられた皆様方には信条にもありますように「わたくしたちは隣人愛をもって社会福祉の増進に努めます」をもとに、活動していただきたいと切に願います。民生委員児童委員とは大変な職責が有りますが、私が活動していた期間は、地域の方には多くの喜びと元気をいただきました。私も一住民として、出来る限り皆様の活躍を支えていき、喜びを感じられるようお手伝いをさせていただきたいと思っています。」そして、笑顔で新会長の深浦氏へと会長職を引き継がれました。



# 七尾市老人クラブ連合会 ～広げよう、仲間の輪～

健康づくり、世代交流、書道・踊りの発表会などいくつになっても参加できる行事があります。様々な活動を通して地域との関わりを持ち、子どもたちや次の世代との豊かな関係を育んでいます。

老人クラブに加入し、仲間と共に実りある人生を実感しませんか！

## 健康づくりで仲間とつながる！

### 大会を開催

- \*七尾市長杯グラウンドゴルフ大会
- \*石川県知事杯グラウンドゴルフ大会
- \*老人と子どものスポーツ大会
- \*七尾市議長杯スカットボール大会
- \*七尾市社会福祉協議会長杯ゲートボール大会

### ◇いきいき講座へ参加

介護予防への理解を深め、体操を行います。

### ◇体力測定事業 (石川県老人クラブ連合会の指定事業)

モデル地区：中島地区熊木長寿会

老人と子どもの  
スポーツ大会



熊木長寿会の体力測定

## 仲間づくり・地域活動づくり！

### ◇環境美化活動 清掃奉仕、花づくりなど

### ◇女性委員会活動

教養講座、料理実習、歌・踊り等の発表会など

### ◇各種表彰の受賞

#### 1、全国老人クラブ連合会長表彰受賞

##### 【熊木長寿会】(中島地区内4クラブ)

行事を積極的に開催し、会員や高齢者に「外出の機会」を作っている。心の支え合いの必要性を感じ合う場として、隔年毎に物故者への追悼法要を行っている。

#### 2、がんばる老人知事表彰受賞

##### 【白馬町健老会】(徳田地区)

会員全員で毎年、町の道路・神社・広場の清掃を実施。また、施設への慰問活動、交通安全などの講座も実施している。



上：女性委員会の調理講習会  
左：白馬町健老会の清掃作業

## 七尾市老人クラブ大会

平成26年1月10日(金)和倉温泉のと楽で158名の会員が参加しました。

平成25年度は「全国・石川県の老人クラブの現状と課題について」と題して石川県老人クラブ連合会事務局 長 多田 正徳氏にご講演いただきました。

### ★七尾市老人クラブ会長表彰 ☆30名受賞

織平 徹勇、清水 久男、清水 喜代、天池 誠一、田畠 貞造、  
 久保きみ子、神野 利明、山本万里子、峪 数幸、小野 恒義、  
 石川 誠、杉本 辰二、高僧 昭二、松田 清良、真木 福一、  
 樋上 達子、森本 哲夫、西尾 秀雄、長谷川サチ子、宮下美代子、  
 遠藤美和子、岩本 吉一、稲垣津多子、石野 利夫、石川 秀市、  
 上田 宏、永江 栄夫、岡田 洋子、谷口 実、亀山 澄子

### ★リーダー研修会発表者

松本久美子、野崎 博、水上彌八郎



七尾市老人クラブ連合会事務局 (七尾市社会福祉協議会内)  
TEL 52-2099 FAX 53-4100



# お知らせ

## ニュースポーツ用具を貸し出しします！

高齢者の健康、生きがいづくりの一環として、子どもから高齢者まで誰もが気軽に楽しむことができるニュースポーツ用具の貸出しを無料で行っています。地域のレクリエーション活動等にご利用ください。

《貸出できるもの》

☆スカットボール ☆ビーンボウリング ☆公式輪投げセット ☆ペタンク（屋外・屋内用） ほか

## 外出支援ボランティア募集！（随時募集）

高齢者や障がいのある方の外出をサポートしてみませんか。まずは登録から！

対象：七尾市内及び近隣で活動できる18歳以上の方

内容：車いすを使った介助（移動・移乗支援）  
付き添い（買い物時の同行、病院への同行など）

※実際の活動に必要な、基礎研修を受講していただきます。

## 弁護士による無料法律相談（要予約）

開催日：4月15日(火)・5月20日(火)・6月17日(火)

時間：13：00～15：00

※1件につき30分の相談となります

場所：七尾市社会福祉協議会相談室

申込先：七尾市社会福祉協議会総務課

## 「福祉体験出前講座」で福祉体験してみませんか？

地域をはじめ、企業の福利厚生の一環としてご利用ください。費用は無料です。

- ①車いす体験 ②アイマスク体験
- ③高齢者疑似体験 ④片マヒ疑似体験
- ⑤手話奉仕体験



### お問い合わせ

社会福祉法人 **七尾市社会福祉協議会** 七尾市本府中町ヲ-38  
TEL 52-2099 (代表) FAX 53-4100 (共通)

ふれあい介護七尾市社協 TEL 53-1880

七尾市地域包括支援センター TEL 53-5789

※田鶴浜・中島・能登島支所は平成25年3月31日をもって閉所しました。

Eメール：nasyakyo@nanaosyakyo.jp ホームページ：http://www.nanaosyakyo.jp

### 編集後記

4月になり、新しい生活が始まった方も沢山いらっしゃると思います。心機一転して、新しいことに取り組みたいなあと思いつつ、春眠暁を覚えず…。皆さんが、暖かい春の日を楽しめますように…。



### 有料広告

#### 《有料広告募集》

ななお社協だよりは年4回（4月・7月・10月・1月）発行しています。全世帯に配付され、また市内公民館等にも設置しています。

広告をご希望の方は、

☎ 52-2099 まで、

お問い合わせください。



一台で、介護はもちろん、  
普段の買い物や趣味にも便利に使えます。

エコドライブ、美しい環境とモビリティの楽しさを次世代へ。



### 福祉車両

車いす仕様車(4人乗り)

◎車いす乗車時3人乗り

5ナンバー



展示・試乗車  
ご用意しております！

詳しくは営業スタッフまで

Photo：N BOX+ G-Li ヴィンテージ 車いす仕様車 (FF)  
ボディカラーはセブリアイボリー（パール）  
メーカーオプション（七尾市東部バスセンター）（リフトアップ）（リフトアップ）（リフトアップ）装着車 ■小物類は撮影のため用意したものです。  
■車いすは撮影のため用意したものです。■カットボディによる合成写真。■写真は印刷の為、実際の色とは異なります。詳しくは当店までお問い合わせください。



HONDA

Honda Cars 七尾中 八幡店 七尾市八田町口部1-3  
TEL.0767-57-3550