

ななお

発行：社会福祉法人七尾市社会福祉協議会

# 社協だより

38

平成26年1月

謹賀新年

本年もよろしくお願ひ申し上げます

## CONTENT

- P 2 緊急ファイルについて  
赤い羽根共同募金
- P 3 ふれあい介護七尾市社協  
賛助会費・寄付のお礼
- P 4 七尾市地域包括支援センター
- P 5 児童館、ボランティアセンター
- P 6 お知らせ

# 安心・安全のまちづくりにむけ 「緊急ファイル」を配布します！

高齢の方や障がいのある方にとって、不安に思うことは緊急時の対応ではないでしょうか。そんな不安を解消するために本会では「緊急ファイル」を作成しました。

緊急ファイルは救急隊や警察の意見を聞いて、**緊急時（救急・火事・災害・事件など）、迅速に情報を伝達**できるように作成したものです。

このファイルは**緊急時（主に救急搬送時を想定）に関係機関が情報を把握し、迅速に現地に到着することを支援するもの**で、現地に到着した救急隊員が本人の身体状況や家族等連絡先、近隣の支援者も把握できる内容になっています。

また、**近隣住民、民生委員、地域福祉推進員など支援者が、要支援者宅訪問時に緊急対応の必要が生じた際も、記入された内容を見て通報、連絡することが可能**です。

記入の際には前述の支援者のほか、ケアマネジャーや相談支援専門員など、**福祉関係者が本人と一緒に記入することで、普段のつながり作り**にも役立つことが期待されます。

その他、家族連絡先や身体情報は緊急時だけでなく**災害による避難の際にも応用できる**ものです。

現在は支援が必要な高齢者のみの世帯や障がい者宅を中心に配布予定ですが、今後母子父子家庭や家族と同居であっても日中はおひとりになる世帯にも順次配布していきます。

ファイルは本会で作成しております。お問い合わせは総務課までご連絡ください。



## 赤い羽根共同募金

○10月1日（火）七尾市自治功労者表彰式会場前にてソロプチミスト能登の皆さん

○11月27日（水）食祭市場、パトリアにて青山彩光苑利用者、職員の皆さんが街頭募金を行いました

集められた募金は、石川県共同募金会へ送金され約30%が県内全域の福祉活動や被災地の災害ボランティア活動支援に、70%が七尾市共同募金委員会へ助成され審査委員会において市内の福祉活動団体などへ助成先が決定されます。また、各地区で集められた歳末募金は地区の福祉活動に役立てられています。なお、地区によって用途は異なります。

※共同募金クイズ図書カード当選者は、発送をもってかえさせていただきます。  
たくさんのご応募ありがとうございました。



ごぞんじですか？

# 介護保険住宅改修

生活環境を整えるための住宅改修に対して、要介護区分に関係なく上限20万円まで住宅改修費が支給されます。(自己負担1割)

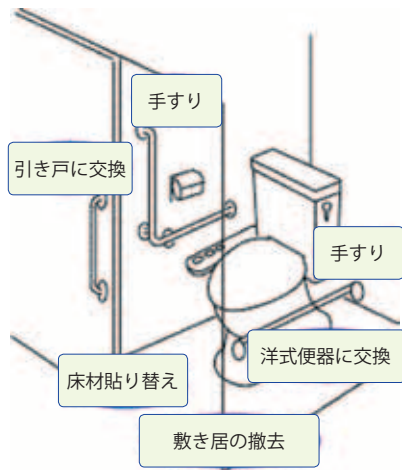
**事前申請が必要となります。必ず工事の前に**

対象となるかは、担当ケアマネジャーか介護保険担当課の窓口にご相談して下さい。工事着工後では、支給されませんのでご注意ください。



## 対象となる工事の例…

- ・手すりの取り付け
- ・和式から洋式への便器の取替え
- ・段差の解消 等



ふれあい介護七尾市社協 ☎ 53-1880

**社協はみなさまのあたたかい心に支えられています**

本会の事業趣旨にご賛同、ご芳志を賜り誠にありがとうございます。ご芳志については、地域福祉の推進に有効に活用させていただきます。

(順不同 敬称略 12月10日現在)

### ○特別賛助会費 (101万円企業、団体など)

◇丸一タクシー ◇高村社会保険労務士行政書士事務所 ◇七尾市民生委員児童委員協議会 ◇デイサービス三島サロン ◇七尾みなとロータリークラブ ◇七尾みなと福祉会 ◇清水造船建設 ◇七尾市老人クラブ連合会 ◇打越商舗 ◇能登環境 ◇マホー工業 ◇八野田整形外科医院 ◇愛生会 ◇小林左官工業 ◇菊松スポーツ ◇測機ビジネス ◇飯田工業 ◇七尾花正 ◇三林内科胃腸科医院 ◇ダイヤス ◇和倉温泉福祉会 ◇七尾看護専門学校 ◇能登総合病院 ◇恵寿総合病院 (10)

### ○普通賛助会費 (10千円)

◇井上茂 ◇坂本勉 ◇野崎長和 (10) ◇中谷内嘉勝 ◇山崎食品 (30)  
◇石垣五左衛門 ◇菜の花 ◇ひかり ◇河合昭一 ◇粟津屋 (50) ◇奥村義治 (100)  
◇七尾市民生委員児童委員 (2010)

### ○寄付金・寄贈品

◇琴城流大正琴能登琴静支部 (8万1千430円)  
◇琴城流大正琴能登琴静支部 (大正琴10台)

### ○収集ボランティア寄贈品

◇中島地区社会福祉協議会 (プルタブ14.5kg)  
◇青山彩光苑 (プルタブ1.2kg 使用済みインクカートリッジ、切手)  
◇あっとほーむ若葉 ◇衆議院議員北村茂男事務所 (使用済み切手)  
プルタブは日本赤十字社を通して海外救済金に役立てられます。  
使用済みインクカートリッジ、切手は石川県ボランティアセンターを通してボランティア活動振興基金に役立てられます。

### 災害等義援金を受け付けています

東日本大震災義援金をはじめ、全国各地において災害救助法が適用される大きな被害が発生した場合、被災された方々を支援するため、災害義援金の受付をしていますので協力お願いします。義援金は、石川県共同募金会を通して被災地へ送金されます。

# 私たち！高齢者いきいき生活応援し隊 七尾市地域包括支援センター



## ふせぎ隊

自立した生活を支援します

介護が必要な状態にならないように、健康づくり、介護予防を支援します。



## つながり隊

暮らしやすい地域をつくります

医療機関や行政、地域の方などつながりを持ち、高齢者が暮らしやすい地域づくりに取り組みます。

## まもり隊

みなさんの権利を守ります

財産の管理に不安のある方や高齢者の虐待に関する事など高齢者の権利を守ります。

## ささえ隊

なんでもご相談ください

介護に関する相談、健康づくりに関する相談を受け、高齢者の生活を支えます。



ふせぎ隊から  
「頭スッキリ」  
もんだい！

わかるかなあ〜？



**問題** 「さん付けで呼ぶと、ものすご〜く大切なものになる日本の食べ物ってな〜んだ？」

出典 「T&Y なぞなぞ」 より

※答えはページの一番下にあります。

お気軽にご相談ください。

七尾市地域包括支援センター ☎ 53-5789



# 児童館へ行こう！



## クッキング教室！

児童館で採れた野菜を使ってクッキング♡みんなで作るとおいしいよ～！！  
《七尾市中島児童館》  
七尾市中島町上町ヲ-85 ☎66-0123

友達いっぱい♪  
教室がいっぱい♪



七尾市には5つの児童館があります。楽しい遊びや行事、教室があります。七尾市社会福祉協議会のホームページをご覧くださいね。



## パッチワーク教室♪

パッチワークにトライしよう！一針一針心をこめ♡タペストリー作り！！  
《七尾サンライフ児童センター》  
七尾市本府中町ヲ部38 ☎53-5486



## わくわく教室！

幼児も、児童も、地域の方も一緒に！  
「天才画家の気分で楽しくお絵描き」  
《七尾市北大呑児童館》  
七尾市庵町ウ23-2 ☎59-1250



## ニュースポーツ教室♪

ペタンクに挑戦。勝敗は、物差し参上で決定だ！「ヤッター～！2cm差で勝利だぞ。」  
《七尾市御祓児童館》  
七尾市一本杉町124 ☎53-1397



## 遊びの教室

プラシ絵を楽しみました。どんな模様が出来たかな？ ワクワドキドキ！！  
《七尾市田鶴浜児童館》  
七尾市田鶴浜町二部117 ☎68-3650

## 七尾市ボランティアセンター

～広がれ、ボランティアの輪～



### 【募集】

#### 災害ボランティア講座

広域災害・局所災害の被害想定から災害規模別のボランティア活動のあり方（種類）や、災害ボランティア活動実践に向けた準備や心構えについて学びます。是非、この機会に受講してみませんか。お問合せは七尾市社会福祉協議会ボランティアセンターまで。

◆日時：3月1日（土）

10：00～12：00

◆講師：北陸学院大学 社会学科 田中純一 准教授

◆場所：七尾サンライフプラザ（2F・視聴覚室）

◆受講料：無料

### 【報告①】 外出支援ボランティア実習

外出支援ボランティア実習を9月25日（水）に国際医療福祉専門学校七尾校で実施しました。実習内容は「要援護者に接するときの心構えと、介護の基本的な知識」や「外出時の介護演習Ⅰ」（食事介助・移動・移乗演習・歩行介助）について学びました。そして外出支援ボランティアを利用される当事者の方に日常の困難さと介助者への期待をお話していただきました。

### 【報告②】 災害食講座

被災時ライフライン（ガス・水道・電気）が止まった時に、身近な道具を利用した非常食の調理方法を学ぶ災害食講座を12月15日（日）に約150名の参加をいただき開催しました。

# お知らせ

## ニュースポーツ用具を貸し出しします！

高齢者の健康、生きがいづくりの一環として、子どもから高齢者まで誰もが気軽に楽しむことができるニュースポーツ用具の貸出しを無料で行っています。地域のレクリエーション活動等でご活用ください。

《貸出できるもの》

☆スカットボール ☆ビーンボウリング ☆公式輪投げセット ☆ペタンク（屋外・屋内用） ほか

## 外出支援ボランティア募集！（随時募集）

高齢者や障がいのある方の外出をサポートしてみませんか。まずは登録から！

対象：七尾市内及び近隣で活動できる18歳以上の方

内容：車いすを使った介助（移動・移乗支援）  
付き添い（買い物時の同行、病院への同行など）

※実際の活動に必要な、基礎研修を受講していただきます。



## 弁護士による無料法律相談（要予約）

開催日：1月21日(火)・2月18日(火)・3月18日(火)

時間：13:00～15:00

※一人につき30分の相談となります

場所：七尾市社会福祉協議会相談室

申込先：七尾市社会福祉協議会総務課

## 石川県福祉人材センターからのお知らせ 「福祉・介護の就職フェア～ 合同就職面談会～」開催

日時：2月15日(土) 13:00～16:00

会場：県地場産業振興センター本館大ホール[金沢市鞍月2-1]

問合せ：石川県福祉人材センター [Tel.076-234-1151]

※入場無料、申込不要、履歴書不要です。

### お問い合わせ

社会福祉法人 **七尾市社会福祉協議会** 七尾市本府中町ヲ-38

TEL 52-2099 (代表) FAX 53-4100 (共通)

ふれあい介護七尾市社協 TEL 53-1880

七尾市地域包括支援センター TEL 53-5789

※田鶴浜・中島・能登島支所は平成25年3月31日をもって閉所しました。

Eメール：nasyakyo@nanaosyakyo.jp ホームページ：http://www.nanaosyakyo.jp

### 編集後記

昨年を振り返ってみると、仕事を通して出会った方々の笑顔に、たくさんの元気をいただきました。今年も多くの方々に笑顔で見えていただけるような「社協だより」を作りたいと思いますので、よろしくお祈りします。



### 有料広告

### 《有料広告募集》

ななお社協だよりは年4回（4月・7月・10月・1月）発行しています。全世帯に配付され、また市内公民館等にも設置しています。

広告をご希望の方は、

☎ 52-2099 まで、

お問い合わせください。



一台で、介護はもちろん、  
普段の買い物や趣味にも便利に使えます。

エコドライブ、美しい環境とモビリティの楽しさを次世代へ。



### 福祉車両

車いす仕様車(4人乗り)

◎車いす乗車時3人乗り

5ナンバー ※詳しくは営業スタッフにお問い合わせください。



### 展示・試乗車

をご用意しております！

詳しくは営業スタッフまで

Photo: N BOX+ G-Liパッケージ 車いす仕様車(FF)  
ボディカラーはセダリアイボリーパール  
メーカーオプション(ナビ装着用スベシャルリフトアップ)、ディーラーオプション(ギャザズ ナビゲーション)装着車  
■小物類は撮影のため用意したものです。  
■車いすは撮影のため用意したものです。■カットボディによる合成写真。■写真は印刷の為、実際の色とは異なります。詳しくは当店までお問い合わせください。



HONDA

Honda Cars 七尾中 八幡店 七尾市八田町口部1-3  
TEL.0767-57-3550