

2019

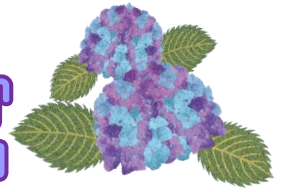
乳幼児

みそぎじどうかん

6月

みなづき
(水無月)

御祓児童館



日	月	火	水	木	金	土
						1
2 	3 休館日	4	5	6	7 なかよしひろば (魚釣りあそび) 10:00~11:30	8 キーホルダー作り (紫外線チェッカー)
9 キーホルダー作り (紫外線チェッカー)	10 休館日	11 なかよしひろば (新聞紙あそび) 10:00~11:30	12	13	14 なかよしひろば (風船あそび) 10:00~11:30	15
16 休館日	17 休館日	18 なかよしひろば (布用クレヨンで巾着作り) 10:00~11:30	19	20 	21 子育てふれあい (にこにこティータイム) 10:00~11:30	22
23 避難訓練 30	24 休館日	25	26	27	28	29

← 二十日大根の種をまこう! →

LET'S ミニフラワーアレンジの様子

季節の草花を使って、アレンジを楽しみました。
カラフルなフラワーポットに合わせて、とても素敵な
作品が仕上がりました!



～講師の先生から～

お子さんが、外遊びや、園からの帰り道に摘んできた
小さな野の花は、どんな花でも、器に入れて飾ってあげ
ましょう。おうちの方が大切に飾ってくれた気持ちが、
お子さんの喜びや優しさに繋がります。

二十日大根の種をまこう!

「二十日大根」は、その名前のお通り、
20日間で育つ小さな丸い大根です。
親子で一緒に種まきをして育ててみま
しょう!



七尾市一本杉町124
七尾市御祓コミュニティセンター3階
開館時間：10時～18時
電話・FAX 53-1397

児童館の行事予定は、七尾市のホームページでもご覧になれます。